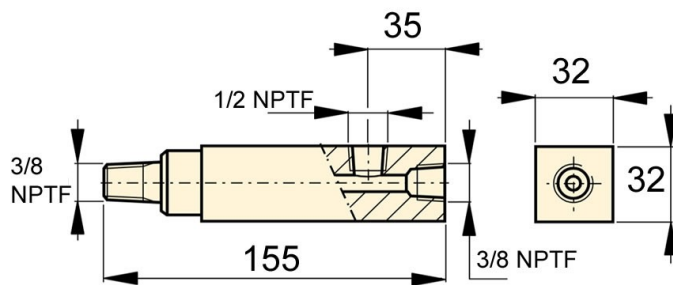


## Enerpac Manometer-Anschluss-Adapter GA2



**Bestellnummer: EN-GA2**

- Für den leichten Einbau eines Manometers in ein Hydrauliksystem
- Außengewinde zum direkten Einbau des Adapters an die Pumpe oder am Zylinder; Muffe passt an Schläuche oder Kupplungen; der dritte Anschluss ist der Manometeranschluss

### Technische Daten:

- Max. Betriebsdruck: 700 bar
- Anschluss: 1/2" NPTF
- Außengewinde: 3/8"
- Muffe: 3/8"