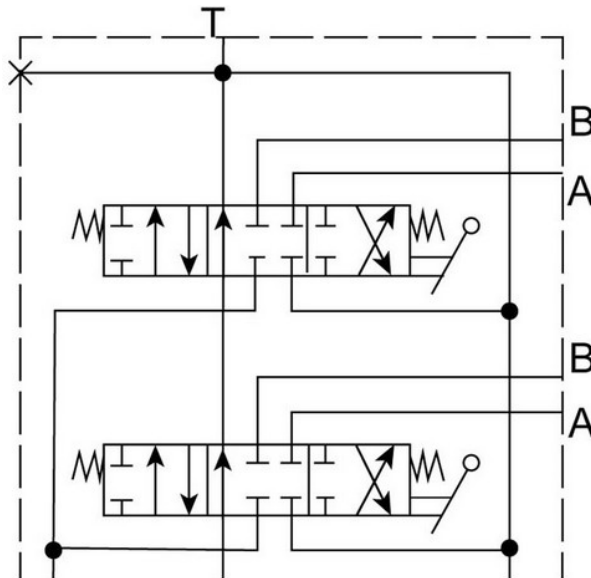
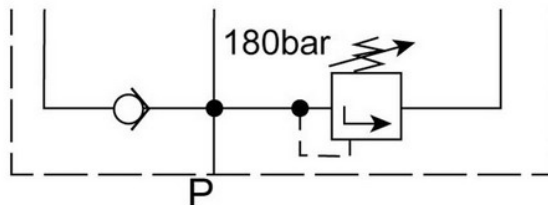


Doppeltwirkender Mehrfach-Handhebelsteuerblock

Schaltzeichen:



usw.



Bestellnummer: BU-8DFF

- Integriertes Druckbegrenzungsventil, einstellbar 50 bis 250 bar
- Doppeltwirkend mit Federrückstellung
- 8x doppeltwirkend

Anschlüsse:

- A + B: G3/8"
- P + T: G1/2"

Kenngößen:

- Nenndurchfluss: 40 l/min
- Max. Druck: 250 bar
- Max. Rücklaufdruck: 35 bar
- Temperaturbereich: -15 °C bis + 80 °C