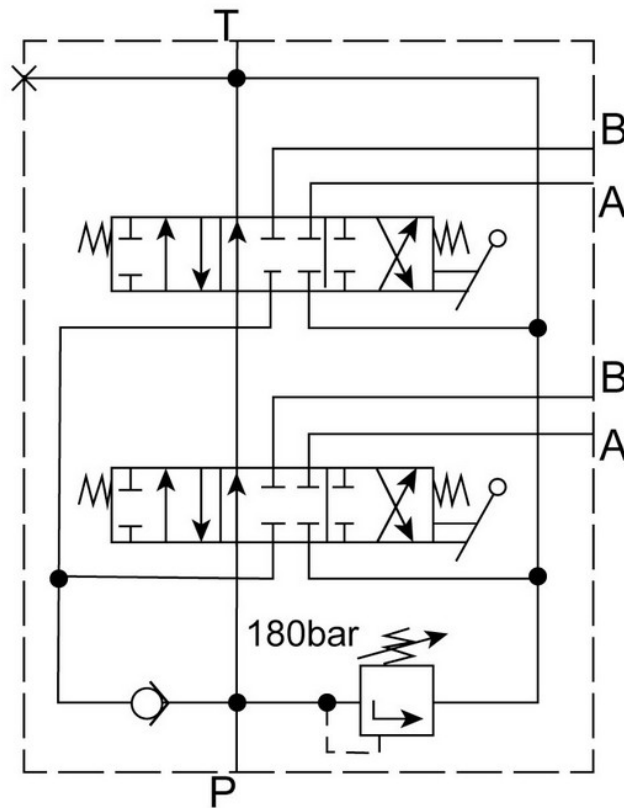


Doppeltwirkender Mehrfach-Handhebelsteuerblock

Schaltzeichen:



Bestellnummer: BU80-2DFF

- Integriertes Druckbegrenzungsventil, einstellbar 50 bis 250 bar
- Doppeltwirkend mit Federrückstellung
- 2x doppeltwirkend

Anschlüsse:

- T: G3/4"
- P + A + B: G1/2"

Kenngößen:

- Nenndurchfluss: 80 l/min
- Max. Druck: 250 bar
- Max. Rücklaufdruck: 35 bar
- Temperaturbereich: -15 °C bis + 80 °C