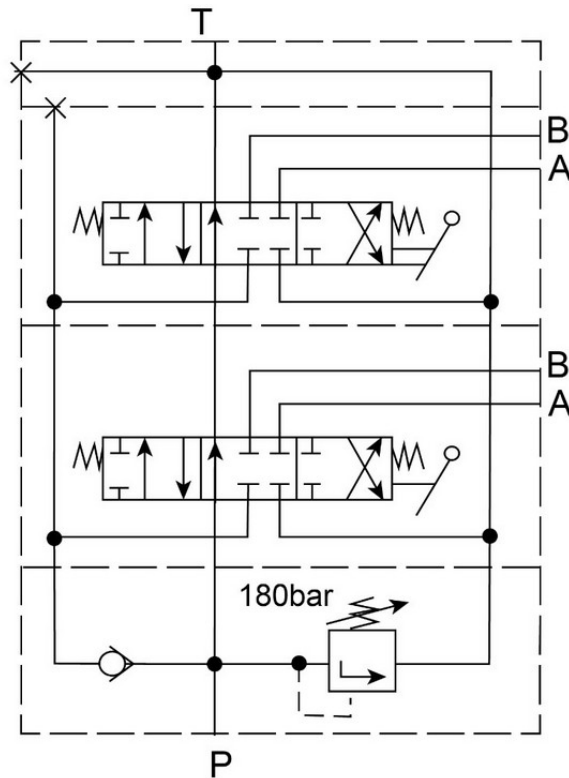


## Doppeltwirkender Zweifach-Handhebelsteuerblock TS-2DFF

Schaltzeichen:



Bestehend aus:

**Bestellnummer: TS-2DFF**

- Eingangselement mit Druckbegrenzungsventil
- 2x Flanschventil mit Handhebel, doppeltwirkend mit Federrückstellung
- Ausgangselement

Anschlüsse:

- A + B: G3/8"
- P + T: G1/2"

Kenngößen:

- Max. Durchfluss: 50 l/min
- Max. Druck: 300 bar
- Max. Rücklaufdruck: 35 bar
- Temperaturbereich: -30 °C bis + 90 °C