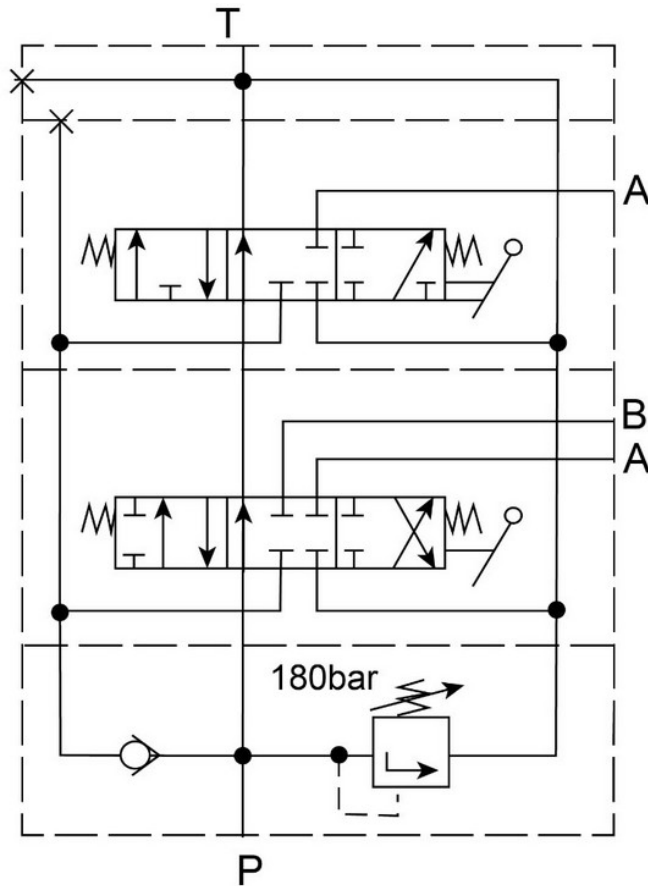


## Kombinierter Zweifach-Handhebelsteuerblock TS-2EFF+DFF

Schaltzeichen:



Bestehend aus:

Bestellnummer: TS-2EFF+DFF

- Eingangselement mit Druckbegrenzungsventil
- Flanschventil mit Handhebel, einfachwirkend mit Federrückstellung
- Flanschventil mit Handhebel, doppeltwirkend mit Federrückstellung
- Ausgangselement

Anschlüsse:

- A + B: G3/8"
- P + T: G1/2"

Kenngrößen:

- Max. Durchfluss: 50 l/min
- Max. Druck: 300 bar
- Max. Rücklaufdruck: 35 bar
- Temperaturbereich: -30 °C bis + 90 °C

Hytec Hydraulik OHG  
Am Lohen 21

38350 Helmstedt

Tel.: 05351 52352-0

Fax: 05351 52352-18

email: [info@hytec-hydraulik.de](mailto:info@hytec-hydraulik.de)

[www.hytec-hydraulik.de](http://www.hytec-hydraulik.de)