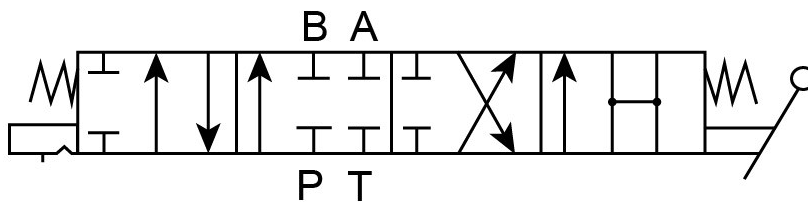


Doppeltwirkendes Flanschventil mit zusätzlicher Schwimmstellung für Handhebelventile 50l zur Selbstmontage

Schaltzeichen:



Bestellnummer: TS-SFR

- in Schwimmstellung rastet der Hebel ein
- mit Federrückstellung

Anschluss:

- G3/8"

Kenngößen:

- Max. Durchfluss: 50 l/min
- Max. Druck: 300 bar
- Max. Rücklaufdruck: 35 bar
- Temperaturbereich: -30 °C bis + 90 °C