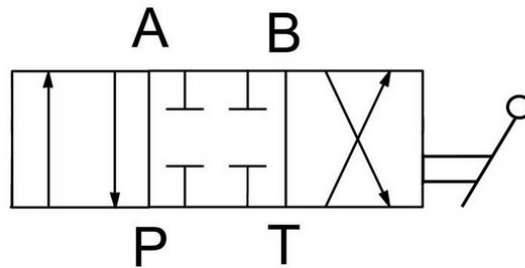


4/3-Wege-Drehschieber-Umschaltventil

Schaltzeichen:



Bestellnummer: UV-10-4/3-E

Anschlüsse:

- Mittelstellung A+B+P+T geschlossen
- 4x Innengewinde G1/2"

Kenngößen:

- Durchfluss: 50 l/min
- Max. Druck: 250 bar