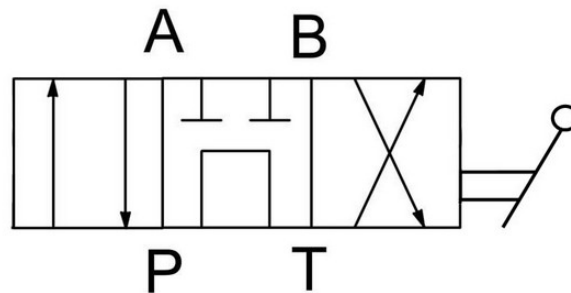


4/3-Wege-Drehschieber-Umschaltventil

Schaltzeichen:



Bestellnummer: UV-10-4/3-G

Anschlüsse:

- Mittelstellung P+T verbunden
- 4x Innengewinde G1/2"

Kenngößen:

- Durchfluss: 50 l/min
- Max. Druck: 250 bar